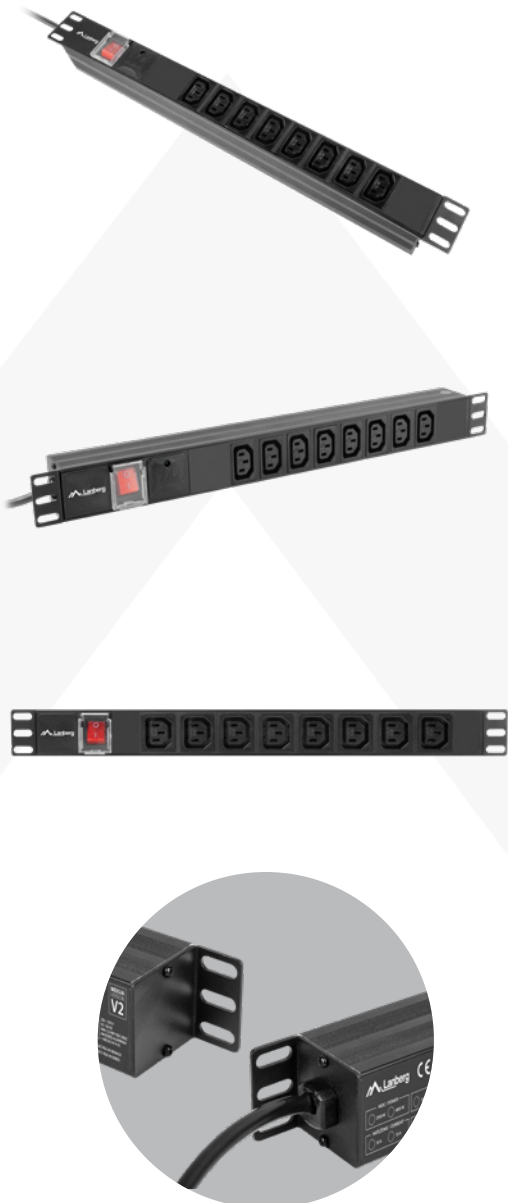
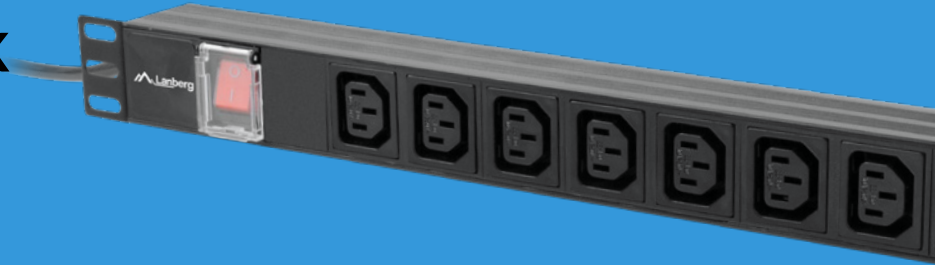


**PDU-08I-0200-C20-BK**

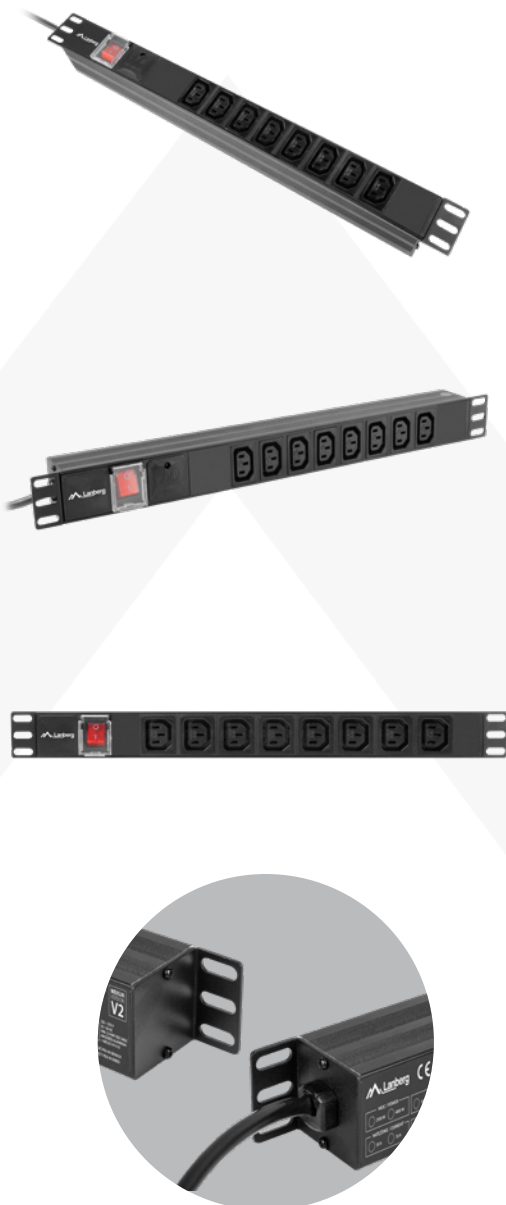
# LISTWA DYSTRYBUCJI ZASILANIA


**SPECYFIKACJA:**

Kabel wejściowy	Wtyk	IEC C20	
	Długość	2 [m]	
	Przekrój kabla	2.5 [mm <sup>2</sup> ]	
	Konstrukcja + zamek + listwa	3 żyły, zgodne z VDE, w otulinie PVC	
Gniazda	Konstrukcja + zamek + listwa	16 [A]	
	Francuskie (NF C 61-314)	-	
	Schuko (DIN VDE 0620-1)	-	
	IEC C13	8 [szt]	
Rodzaj i typ pinów kabla	IEC C19	-	
	Kabla	Pełne, mosiądz	
	Gniazd	Pełne, brąz	
Wysokość		1 [U]	
Zakres pracy napięcia		220 ~ 250 [V]	
Zakres pracy częstotliwości		50 ~ 60 [Hz]	
Max. natężenie przełącznika		16 [A]	
Maksymalna moc pracy		4000 [W]	
Temperatura pracy		-5 ~ 40 [°C]	
Wilgotność pracy		0 ~ 90 [%]	
Obudowa		Aluminium anodowane + Plastik (UL 94 V-0)	
Przełącznik zasilania		Dwubiegunowy z plastikową osłoną	
Uszy montażowe		Odwracane o 180°, nie zdejmowalne	
Zabezpieczenie	Przeciwprzeciążeniowe	-	
	Przeciwprzepięciowe	3000 ~ 5000 [A]	
	Aktywny filtr przeciwprzepięciowy	-	
	Sposób działania / aktywacji	Aktywna dioda LED sygnalizuje aktywację zabezpieczenia	
Spełnione normy	Palność	Plastik: IEC 60695-11-11; UL 94 V-14	
	RoHS	IEC 62321-4:2013 + A1:2017; IEC 62321-5:2013; IEC 62321-6:2015; IEC 62321-7-1:2015; IEC 62321-7-2:2017; IEC 62321-8:2017	
Dane logistyczne	Opakowanie jednostkowe	Typ	Plaskie
		EAN	5901969424492
	Opakowanie zbiorcze	Ilość	20 [szt]
		EAN	15901969424499
Wymiary (Dł. x Szer. x Wys.)		45 x 484,7 x 45 [mm]	
Kolor		Czarno-szary	
Gwarancja producenta		24 [mc]	

**PDU-08I-0200-C20-BK**

# POWER DISTRIBUTION UNIT



## SPECIFICATION:

Input cable	Plug	IEC C20	
	Length	2 [m]	
	Cable diameter	2.5 [mm <sup>2</sup> ]	
	Structure	3 conductors, VDE compliant, in PVC sheath	
Sockets	Max. current	16 [A]	
	French (NF C 61-314)	-	
	Schuko (DIN VDE 0620-1)	-	
	IEC C13	8 [pcs]	
Cable pin type	IEC C19	-	
	Cable	Full, brass	
	Sockets	Full, bronze	
	Height	1 [U]	
	Voltage working range	220 ~ 250 [V]	
	Frequency working range	50 ~ 60 [Hz]	
	Max. switch current	16 [A]	
	Maximum working power	4000 [W]	
	Working temperature	-5 ~ 40 [°C]	
	Working humidity	0 ~ 90 [%]	
	Housing	Anodized aluminum + Plastic (UL 94 V-0)	
	On/Off switch	Bipolar with plastic cover	
	Mounting ears	180° reversible, not removable	
Protection	Overload	-	
	Surge	3000 ~ 5000 [A]	
	Active overvoltage filter	-	
	Mode of operation / activation	Active LED indicates when the protection is activated	
Compliant with standards	Flammability	Plastic: IEC 60695-11-11; UL 94 V-14	
	RoHS	IEC 62321-4:2013 + A1:2017; IEC 62321-5:2013; IEC 62321-6:2015; IEC 62321-7-1:2015; IEC 62321-7-2:2017; IEC 62321-8:2017	
Logistic details	Unit package	Type	Flatpack
		EAN	5901969424492
	Collective packaging	Quantity	20 [pcs]
		EAN	15901969424499
	Dimensions (L x W x H)	45 x 484.7 x 45 [mm]	
	Color	Black-grey	
	Warranty	24 [mo]	