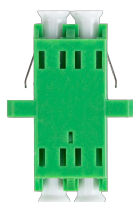
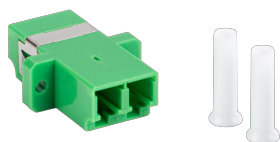
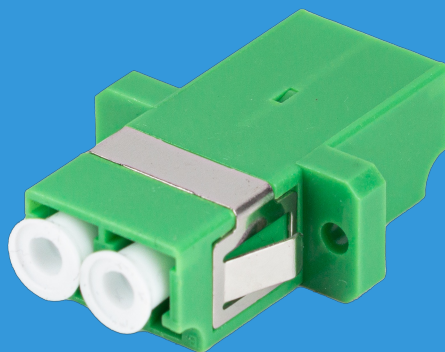


FA-LCAP-SD01-0001-BU

ADAPTER ŚWIATŁOWÓD



CECHY PRODUKTU:

- Niska tłumienność złącz,
- Powtarzalność parametrów transmisyjnych,
- Adaptery wyposażone w mocowanie zatrzaskowe (push-pull) oraz kołnierz (flansza) na śruby M2,

SPECYFIKACJA PRODUKTU:

Złącza	LC
Standard polerowania	APC
Typ światłowodu	Jednomodowy
Średnica włókna	9/125
Konstrukcja przewodu	Duplex
Średnica ferrul	1,25 mm
Tłumienność wtrąceniowa	0,15 dB
Zalecana temperatura otoczenia	od -40 do 85 °C
Kolor	Zielony
Zaślepka	Biały