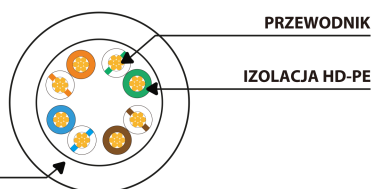
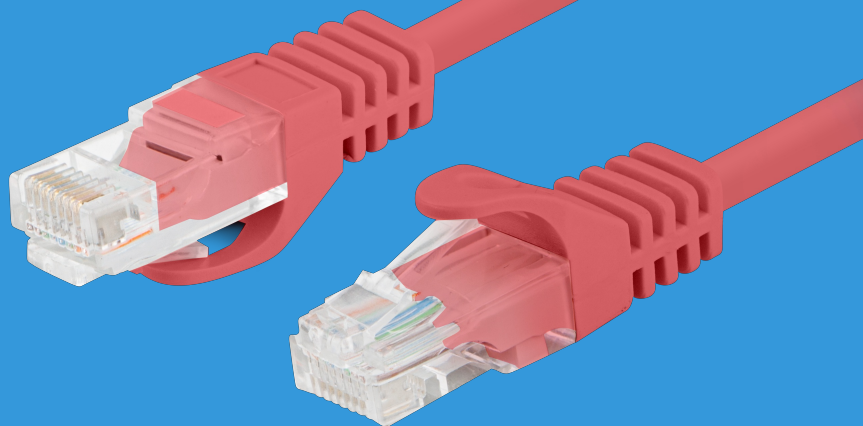


PCU5-10CC-0300-R**PATCHCORD
KAT.5E UTP****CECHY PRODUKTU:**

- Kabel nieekranowany – U/UTP
- Zgodność z kategorią potwierdzona badaniem testerem Fluke
- Żyły wielodrutowe wykonane z CCA

SPECYFIKACJA PRODUKTU:

| | |
|--------------------------------|-------------------|
| Długość przewodu | 300 cm |
| Kategoria teleinformatyczna | Kat. 5/5e |
| Rodzaj ekranowania | U/UTP |
| Kolor | Czerwony |
| AWG | 26 |
| Powłoka | PVC |
| Otulina zewnętrzna | 4,8 mm |
| Maksymalna częstotliwość pracy | do 100 MHz |
| Materiał | Miedziowany (CCA) |

