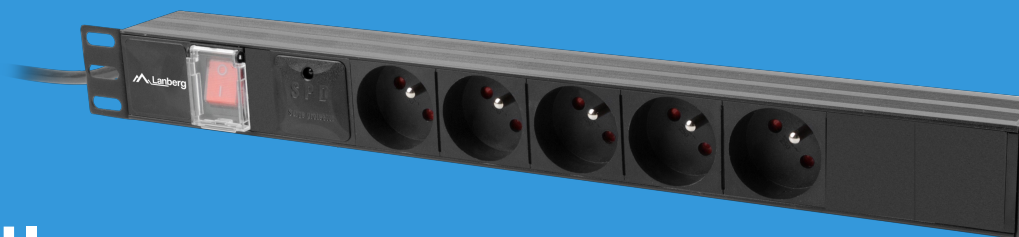


PDU-05E-0200-BK

LISTWA DYSTRYBUCJI ZASILANIA



CECHY PRODUKTU:

- Wysokie parametry prądowe
- Wygodny montaż
- Zabezpieczenie przeciwprzepięciowe

SPECYFIKACJA PRODUKTU:

Typ gniazda	Typ E
Liczba gniazd	5
Rodzaj wtyku	Uni-schuko
Długość przewodu	200 cm
Zabezpieczenie nadprądowe	Bezpiecznik automatyczny
Liczba bezpieczników	1
Czas reakcji bezpiecznika	25 ns
Natężenie prądu	16 A
Maksymalna moc	4 000 W
Zabezpieczenia	Przeciwprzepięciowe
Kolor	Czarny
Przeznaczenie	Szafy rack
Włącznik	Tak
Rozmiar	19"
Kierunek montażu	Poziomy
Otwory montażowe	Tak
Materiał	Aluminium
Wymiary	45 x 482,7 x 45 mm
Waga	0,76 kg
Wymagana liczba śrub	4

